

# Estel Residence

Panoramisch wonen in Nijmegen



**ESTEL**  
RESIDENCE

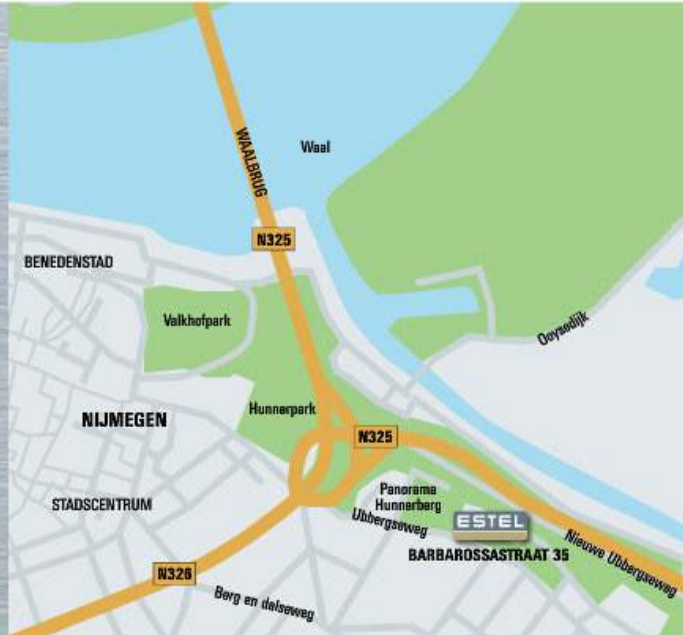


# Inhoudsopgave



Monumentaal Estel Residence	2
Bourgondisch en bruisend Nijmegen	4
Betoverend Rijk van Nijmegen	6
Estel Residence, stoere en stijlvolle architectuur	8
Ultiem resideren	10
Onvergelijkbare droomappartementen	12
Al uw woonwensen gerealiseerd	16
Estel Residence: de kunst van het leven	18
Verdiepingsoverzichten	20
Woningoverzicht	46
Colofon	48

# Monumentaal Estel Residence



Op misschien wel de mooiste plek in het Rijk van Nijmegen ligt Estel Residence. Vroeger het hoofdkwartier van Royal Haskoning, straks het meest unieke woongebouw in de regio. Het indrukwekkende terrasvormige gebouw komt van de tekentafel van de Hongaarse architect Alexander Bodon. Hij ontwierp het in 1972 voor staalconcern Estel, een fusie tussen Hoogovens en het Duitse Hoesch. Het monument is gebouwd in een parkachtige omgeving aan de rand van de binnen-

stad. Bovenop de stuwwal langs de Waal verheft Estel Residence zich boven het oude Nijmegen. Een unieke en prachtige plek om te wonen.

## Exclusief wonen

De stad onder handbereik en de weidse natuur voor de deur. Zeeën van ruimte en prachtige vergezichten. Exclusieve luxe zonder overdrijven. Comfortabel, eigentijds en beschermd. Dat is wonen in Estel Residence.

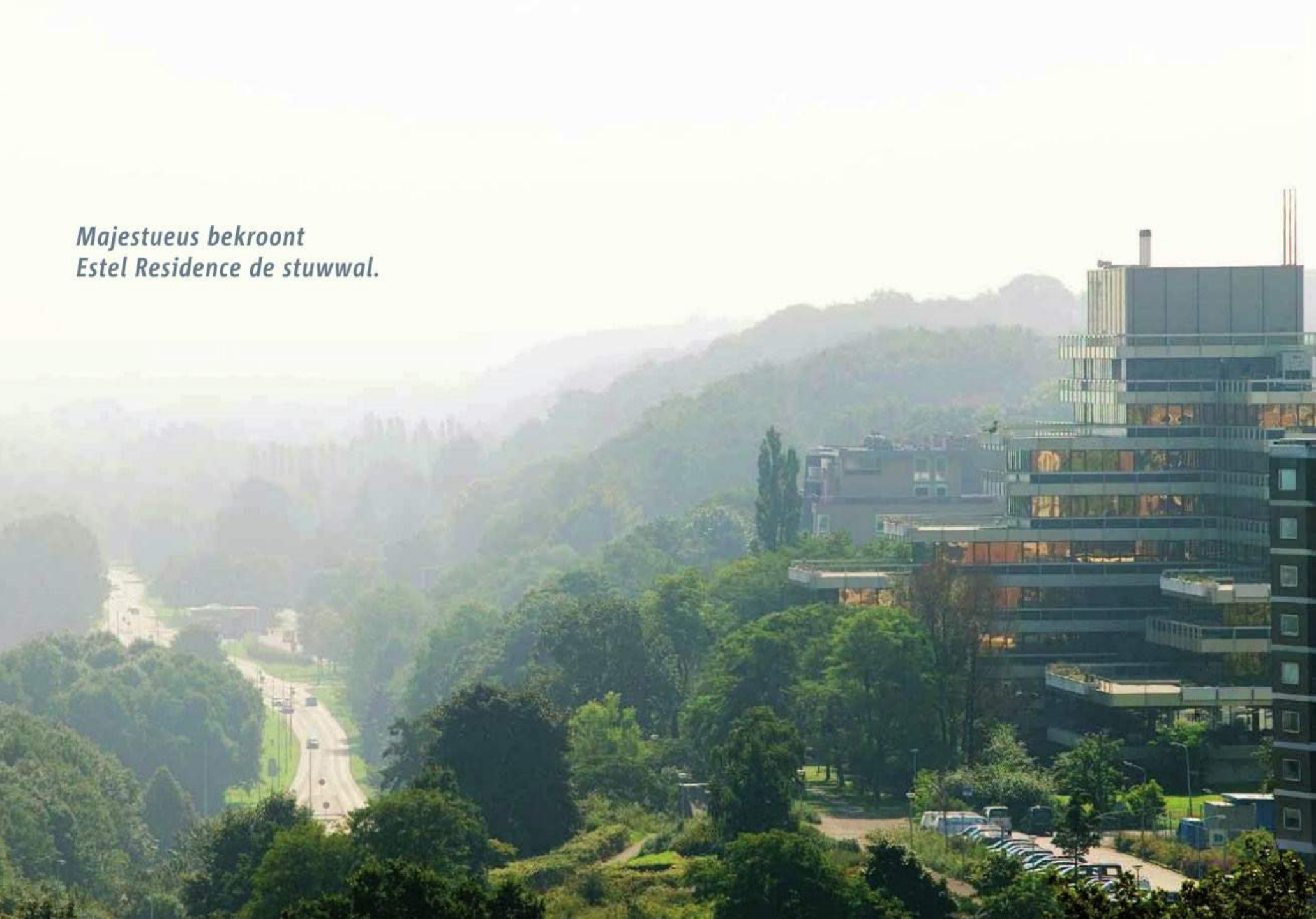
## Weergaloos genieten

De 62 appartementen van verschillende groottes en prijsklassen zijn allemaal uniek. En dat geldt ook voor het uitzicht. Dat is ongeëvenaard. In Estel geniet iedere bewoner van het riante uitzicht. Over de oude stad, de groene Ooijpolder en de machtige rivier de Waal.

## Uitgelezen ligging

Estel ligt op een wel heel mooi punt. En dan niet alleen wat uitzicht betreft. In Estel Residence woont u in één van Nijmeegs meest gewilde stadswijken: Nijmegen-Oost. Vanaf uw appartement is het maar vijf minuten lopen naar de gezellige binnenstad. Binnen vijf minuten wandelt of fietst u midden in de natuur: langs de Waal, in de Ooijpolder of in de bossen op de stuwwal.

*Majestueus bekroont  
Estel Residence de stuwwal.*





Domino

Café Smaak

De...  
...  
...

# Bourgondisch en bruisend Nijmegen

**ESTEL**  
RESIDENCE



Woont u in Estel Residence dan ligt de Nijmeegse binnenstad letterlijk aan uw voeten. En daarmee heeft u alles in en om het centrum onder handbereik.

In de oudste stad van Nederland ervaart u op veel plaatsen het rijke verleden. Aan de rivier de Waal, in de sfeervolle stadsparken, aan de brede singels of in het oude stratenpatroon van de benedenstad.

## **Nijmegen bruist. Overdag en 's avonds**

Het centrum heeft een gevarieerd winkelaanbod. Er zijn gezellige boetiekjes en galleries, oude kroegen en tal van eetgelegenheden en

terrassen. In Nederlands oudste winkelstraat ontdekt u unieke winkels die u in geen andere stad tegenkomt. Overal in de binnenstad en omliggende wijken vindt u wel een brasserie, eetcafé of restaurant waar met hart en ziel gekookt wordt en waar u zich welkom voelt.

Ook aan cultuur is in Nijmegen geen gebrek. Of u nu bewonderaar van het klassieke of moderne genre bent. Nijmegen heeft het allemaal: museum Het Valkhof, Lux het grootste filmhuis van Europa, concertzaal de Vereniging, een schouwburg en poptempel Doornroosje, om maar wat te noemen.

# Betoverend Rijk van Nijmegen

**ESTEL**  
RESIDENCE



Langgerekte bossen, fraaie stuwwallen, prachtige heuvelslandschappen, groene doorkijkjes en uitgestrekte uiterwaarden. Dat zijn de gezichten van het Rijk van Nijmegen én het uitzicht van Estel Residence.

## Voor sportievelingen en rustzoekers

De stad Nijmegen als historisch en bruisend middelpunt, omgeven door pittoreske dorpjes. De Ooijpolder als groene loper voor Estel. Paradijs voor vogels, sportievelingen en rustzoekers. Of het nu zomer of winter is. De polder is altijd aantrekkelijk.

Datzelfde geldt ook voor het aangrenzende Berg en Dal. Inwoners

noemen hun dorp liefkozend Klein Zwitserland. De namen van de Duivelsberg en Boterberg in de buurt spreken zeker tot de verbeelding. Even verderop, grenzend aan het Duitse Reichswald: Groesbeek, dat zich het grootste wijndorp van het land mag noemen.

In het on-Nederlandse landschap van het Rijk van Nijmegen kunnen ruiters, wandelaars en fietsers hun hart ophalen. Liefhebbers van golf komen hier ook ruimschoots aan hun trekken. Op de 45 holes tellende baan in het heuvelslandschap nabij Groesbeek of de kleinere baan BurgGolf gelegen aan recreatieplas de Berendonck bij Wijchen.





*Het schilderachtige landschap van de Ooijpolder  
als groene loper voor Estel.  
Een paradijs voor sportievelingen en rustzoekers.*



# Estel Residence, stoere en stijlvolle architectuur

Al bijna 40 jaar siert Estel Residence deze bijzondere locatie. Een sierlijke bekroning van de stuwwal, uitkijkend over de rivier en het polderlandschap.

Architect Alexander Bodon ontwierp het gebouw in 1972 oorspronkelijk als hoofdkantoor voor het staalconcern Estel. De manier waarop interieur en exterieur met elkaar verbonden zijn, doet denken aan de ontwerpen van de invloedrijke Amerikaanse architect Frank Lloyd Wright. Het acht verdiepingen tellende transparante gebouw is opgetrokken uit stoere duurzame materialen. Staal, beton, glas en marmer zijn de basis. De hoge lichte binnenruimtes, de riante terrassen, daktuinen en balkons zijn in perfecte balans met elkaar.

## Bekroond monument

Niet alleen het gebouw zelf is indrukwekkend. Dat zijn zeker ook de tuinen eromheen. Oorspronkelijk ontworpen door de internationaal bekende tuinarchitecte Mien Ruijs.



Estel Residence is zowel met de nationale de Europese staalprijs bekroond én het is aangemerkt als gemeentelijk monument. Een speciaal samengesteld team van ontwerpers, adviseurs en een gerenommeerd architectuurhistoricus, heeft met veel respect voor het monumentale gebouw het plan gemaakt voor de transitie tot een werkelijk uniek appartementengebouw.

***Met respect voor het monumentale karakter van het gebouw krijgt Estel een tweede leven als luxe appartementencomplex.***

# Ultiem resideren

**ESTEL**  
RESIDENCE



Exclusieve luxe en comfortabel wonen. Dat is Estel Residence! De indrukwekkende marmeren entreehal met receptie doet dienst als ontmoetingsplek en kan worden gebruikt als kunstgalerie. Het magifieke uitzicht zorgt direct bij binnenkomst voor een unieke beleving.

En daar blijft het niet bij. In Estel Residence is overal aan gedacht. Comfortabel wonen en vitaal leven als uitgangspunt. Deze beginselen zijn vertaald naar verschillende superieure voorzieningen, exclusief voor bewoners.

## Exclusief voor bewoners

Vanuit de lobby komt u via de monumentale trap in het souterrain. Daar bevinden zich het verwarmde zwembad, de Finse sauna, het Turkse stoombad en een complete fitnessruimte. In de riante wijnkelder organiseert u aan de lange tafel uw eigen proeverij. Uw mooiste wijnen bewaart u desgewenst in uw eigen afsluitbare ruimte.

En er is meer. U kunt ook de vergaderzaal en het gastenverblijf gebruiken die in het souterrain gelegen zijn. Zo houdt u in uw eigen appartement meer ruimte over voor wonen.

*De wellness faciliteiten in het souterrain zijn  
exclusief voor bewoners van Estel Residence.*



*Zeeën van ruimte en  
prachtige vergezichten.*



# Onvergelijkbare droomappartementen

**ESTEL**  
RESIDENCE



In Estel Residence kiest u uw eigen droomappartement. Iedere woning is uniek, de luxe is buitengewoon. Of u nu kiest voor een vrij indeelbare loft, een penthouse of een De Luxe, Superior, of High Executive appartement.

Een woning in Estel Residence is onvergelijkbaar met andere appartementen. De meeste appartementen zijn al helemaal ingedeeld. Enkele woningen worden als vrij indeelbare loft aangeboden. Als u dit wenst kunnen onze interieurontwerpers u helpen uw appartement zo in te delen en in te richten dat het helemaal aan uw persoonlijke wensen voldoet.

## Onbezorgd wonen

Bij vitaal en comfortabel wonen spreekt het vanzelf dat u zich veilig voelt. Overdag is er een huismeester in Estel Residence aanwezig. Het parkeerterrein voor bezoekers is privé en met een slagboom afgeschermd. De centrale hal en exclusieve bewonersfaciliteiten zijn toegankelijk met een key card. Uw bezoekers melden zich via een video intercom. Op strategische plaatsen in en rondom het gebouw zijn camera's. De beelden van een aantal daarvan kunt u via uw huisautomatiseringssysteem bekijken.

# Ook de standaard uitvoering is uniek



In Estel Residence is aan alles gedacht. Een bijzondere uitrusting is inclusief bij iedere woning.

- In Estel Residence zijn de plafonds van de woonkamers extra hoog, maar liefst 2.80 meter.
- Ieder appartement in Estel Residence beschikt over een royale privé buitenruimte, riante daktuin of een balkon.
- In Estel Residence is hoogwaardige afwerking vanzelfsprekend. Daarom heeft elk appartement geluidsisolerende zwevende dek vloeren met vloerverwarming en -koeling.
- Bijzonder zijn de luxe voordeurkozijnen van zware verdeckte staalprofielen met 2,65 meter hoge mahoniehouten voordeuren en roestvrijstalen deurbeslag.
- Ook op de details is gelet: we nemen bijvoorbeeld de plinten verdiept in de wanden op. Zo krijgt uw appartement nog meer uitstraling.
- Als u dat wenst, kunt u in uw appartement originele kastenwanden van roodbruin mahonie-fineer van Alexander Bodon laten plaatsen.
- In de meeste appartementen is de riante hoofdbadkamer aan de gevel gesitueerd. Zo profiteert u ook vanuit deze ruimte van daglicht en bovenal van het bijzondere uitzicht.





- De luxe hoofdbadkamer van de High Executive appartementen en penthouses wordt standaard in marmer uitgevoerd, met een natuurstenen wastafel en hardglazen douchescherm.
- Voor uw keuken hebben wij een riante stelpost opgenomen.
- Estel Residence maakt gebruik van warmte- en koudeopslag, een duurzame, economische en comfortabele manier voor verwarmen en koelen.
- De elektrische installatie is voorbereid voor een zogenaamde intelligente woning.
- Bijzonder én comfortabel is de gevelpuiwarming. Deze garandeert, ook met de riante glaspuien, een behaaglijk binnenklimaat zonder koudeval.
- In het souterrain is een beperkt aantal ruimtes te koop, die u kunt gebruiken als bijvoorbeeld hobbykamer, berging of kantoor.
- Bij elk appartement horen een of meerdere parkeerplaatsen in de inpandige parkeergarage. Naast een privéberging per woning is er ook een gemeenschappelijke stalling voor (elektrische) fietsen. Indien u dit wenst, kunt u een extra parkeerplaats en/of berging kopen.



# Al uw woonwensen gerealiseerd

U bepaalt zelf hoe uw woning eruit ziet. Om u daarbij te helpen staat een team van ontwerpers en adviseurs graag voor u klaar. Uw eigen smaak, slimme combinaties van de woonfuncties, de juiste stijl: bij de zoektocht naar uw optimale interieur is het fijn zich deskundig te kunnen laten adviseren. Samen met uw of een van onze interieurontwerpers creëert u het interieur dat bij u past.

## Uw persoonlijke verkoopmanager

Voor al uw vragen over uw appartement kunt u terecht bij uw persoonlijke verkoopmanager. De verkoopmanager begeleidt u ook bij het realiseren van uw woonwensen en de aanpassingen in uw appartement. De aanschaf van een nieuwe woning brengt altijd veel regelwerk met zich mee. Uw verkoopmanager helpt u hierbij. Zo hoeft u zich alleen nog maar bezig te houden met de vraag welk appartement u kiest.

## Keuzelijst

Om het u makkelijk te maken hebben wij een lijst samengesteld voor veel gevraagde aanpassingen. U moet dan denken aan bijvoorbeeld een andere indeling van uw appartement of aanpassingen in elektra of leidingwerk. Maar ook aan speciaal voor Estel Residence ontworpen plantenbakken en terrasschermen of afsluitbare parkeerplaatsen.



# Estel Residence: de kunst van het leven

Bij binnenkomst op de begane grond worden bewoners en bezoekers van harte welkom geheten door het weergaloze uitzicht. Via de monumentale trap bereiken bewoners het souterrain met exclusieve faciliteiten, waaronder een verwarmd zwembad, sauna en goed geoutilleerde fitnessruimte en een professionele golfsimulator met high speed camera. Op deze benedenverdieping zijn ook een riante wijnkelder, gastenverblijf en vergaderzaal en is de toegang tot de parkeergarage.





06

07

12

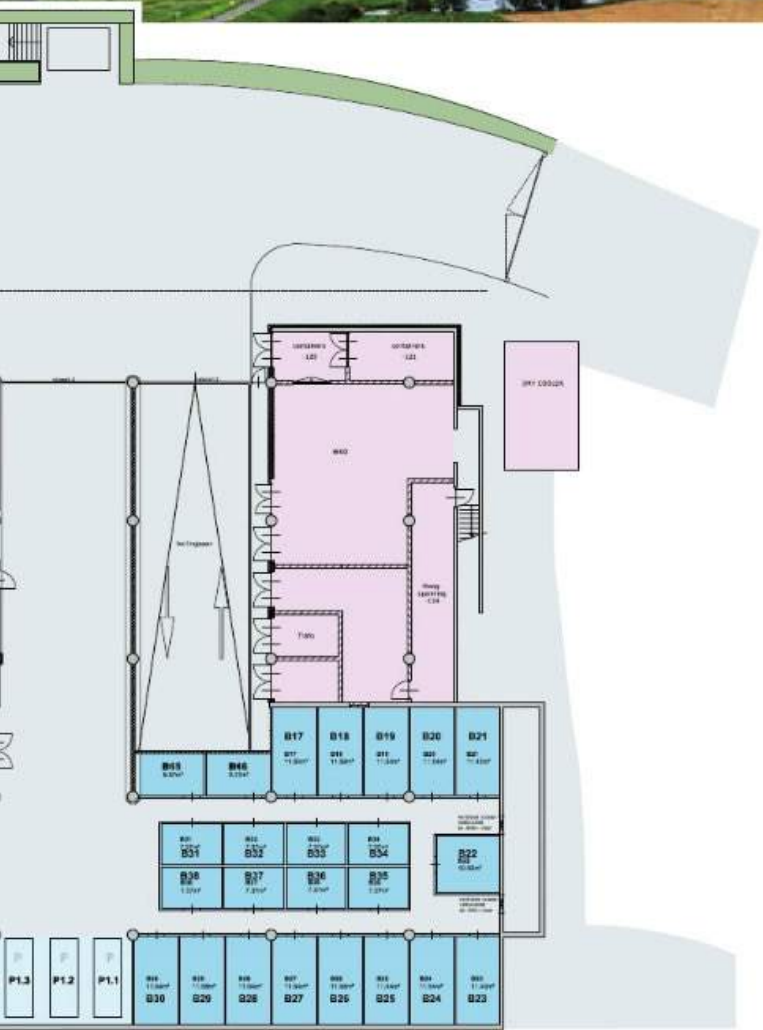


- 1 zwembad
- 2 sauna en stoombad
- 3 fitness
- 4 gemeenschappelijke tuin
- 5 gastenverblijf
- 6 gemeenschappelijke vergaderkamer
- 7 wijnkelder
- 8 privé hobbykamer
- 9 privé vergaderkamer
- 10 golfsimulator

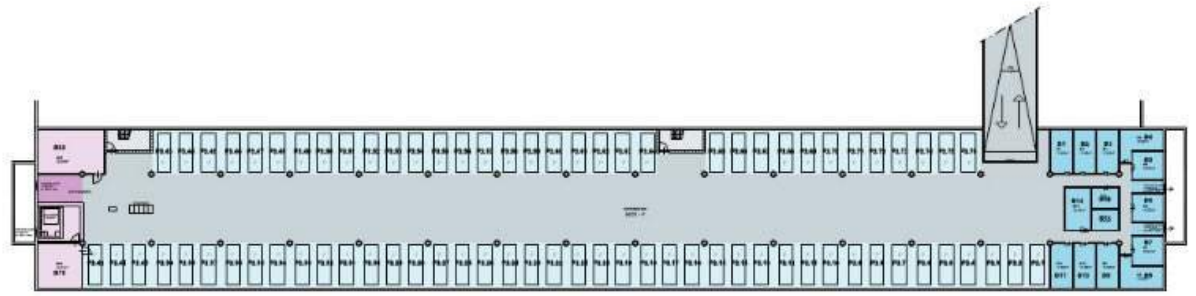


# Estel Residence Souterrain

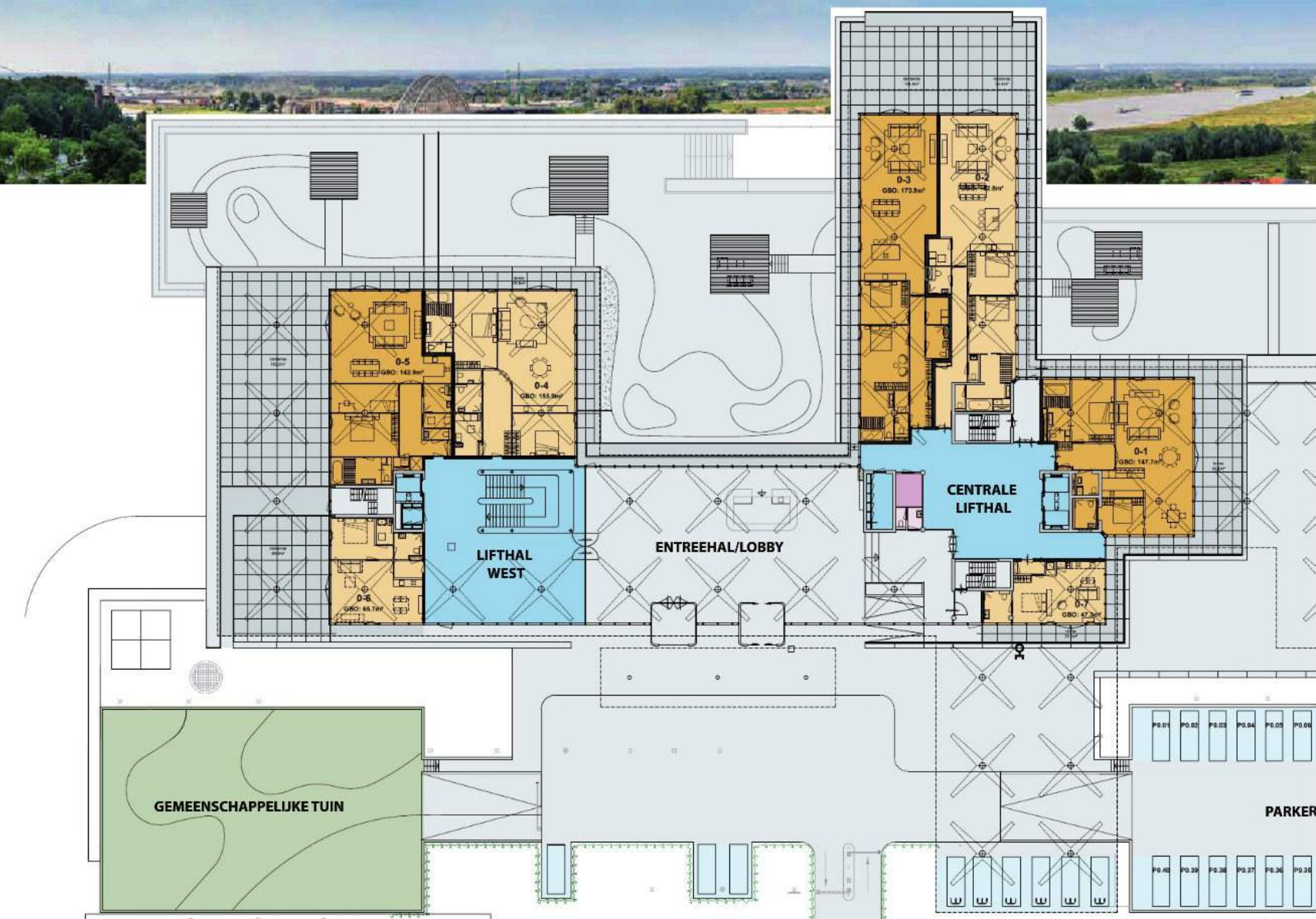
De lofts in het souterrain profiteren dankzij het talud van veel daglicht. Deze lofts bieden wij in originele staat aan. U kunt deze naar wens inrichten als woonloft, werkruimte of een combinatie van beide. In het souterrain zijn ook de faciliteiten – exclusief voor bewoners- en de optioneel verkrijgbare hobbykamers, kantoren en bergingen. Vanaf de verhoogde terrassen in uw tuin kunt u genieten van het fraaie uitzicht over het rivierenlandschap.



	m <sup>2</sup> gebruiksoppervlak woning	m <sup>2</sup> gebruiksoppervlak buitenruimte
S-1 Loft / kantoor	126	228
S-2 Loft / kantoor	293	362



0 5 10 15 20m



GEMEENSCHAPPELIJKE TUIN

LIFTHAL  
WEST

ENTREEHAL/LOBBY

CENTRALE  
LIFTHAL

0-5  
GBO: 142,8m<sup>2</sup>

0-4  
GBO: 155,9m<sup>2</sup>

0-6  
GBO: 85,7m<sup>2</sup>

0-3  
GBO: 173,9m<sup>2</sup>

0-2  
GBO: 142,8m<sup>2</sup>

0-1  
GBO: 147,7m<sup>2</sup>

0-7  
GBO: 57,2m<sup>2</sup>

PG.01 PG.02 PG.03 PG.04 PG.05 PG.06

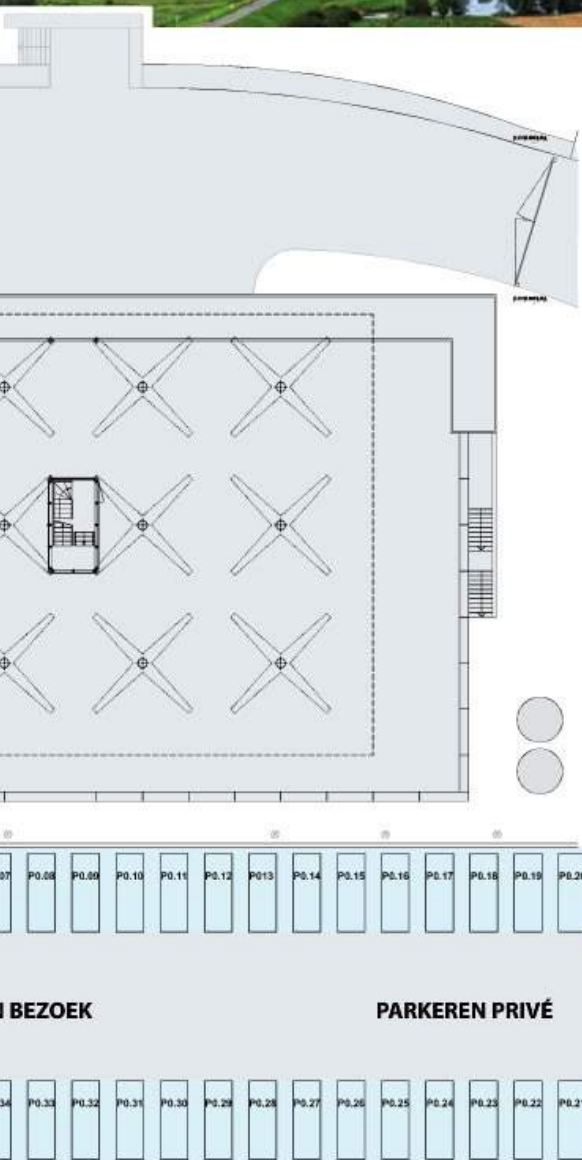
PARKER

PG.07 PG.08 PG.09 PG.10 PG.11 PG.12

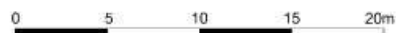


# Estel Residence Begane Grond

Op deze verdieping zijn twee De Luxe, twee Superior en drie High Executive appartementen gesitueerd. Via de entreehal met receptie kunt u met uw key card via de centrale- of westelijke lifthal naar uw eigen lift.



Begane grond	m <sup>2</sup> gebruiksoppervlak woning	m <sup>2</sup> gebruiksoppervlak buitenruimte
0-1 Superior	147	97
0-2 High Executive	161	89
0-3 High Executive	174	98
0-4 Superior	155	40
0-5 High Executive	143	180
0-6 De Luxe	66	98
0-7 De Luxe	47	25

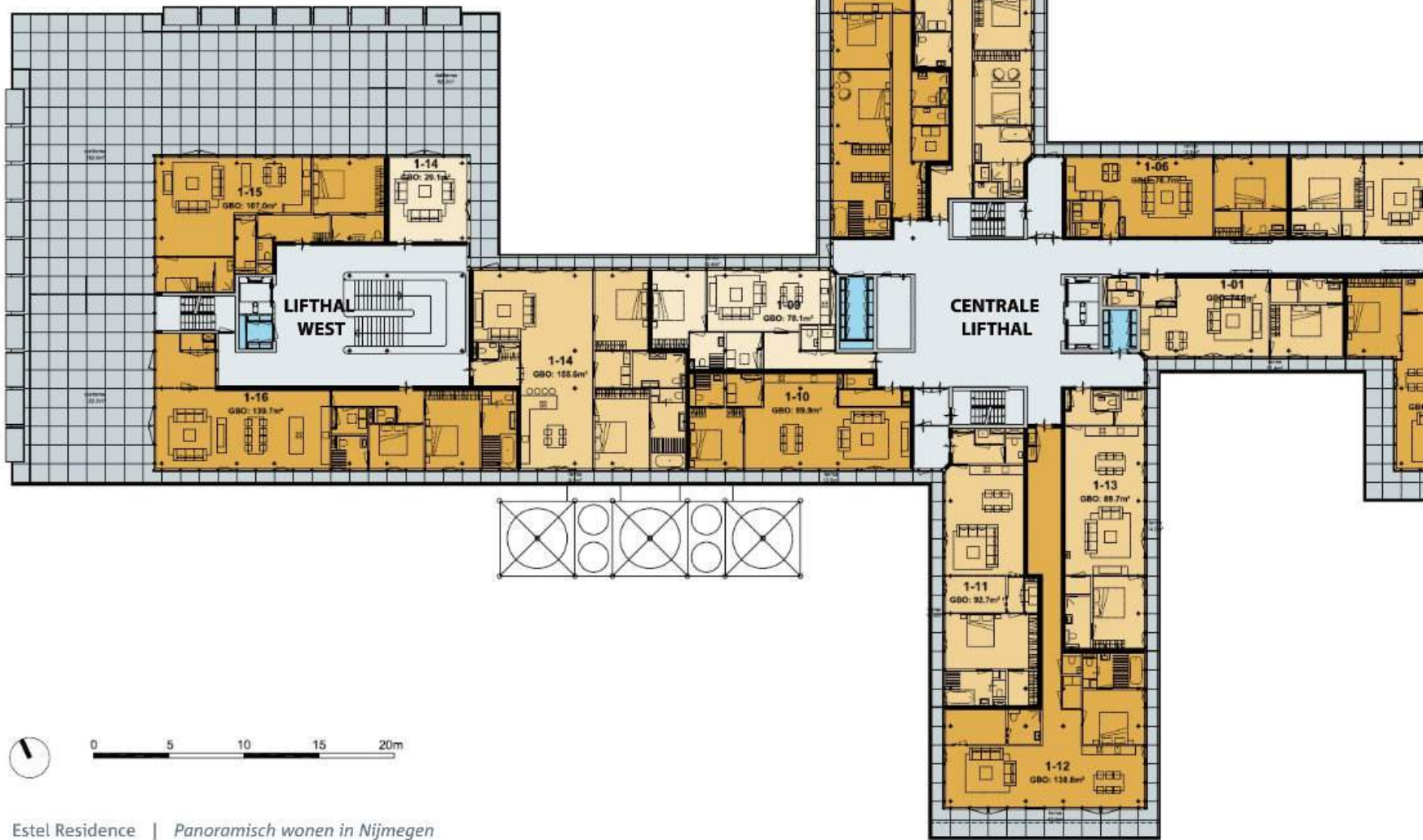




Bij binnenkomst val je stil van bewondering voor het magnifieke uitzicht. Door de kruisvormige constructie van het gebouw hebben de appartementen op de begane grond een bijzonder karakter.





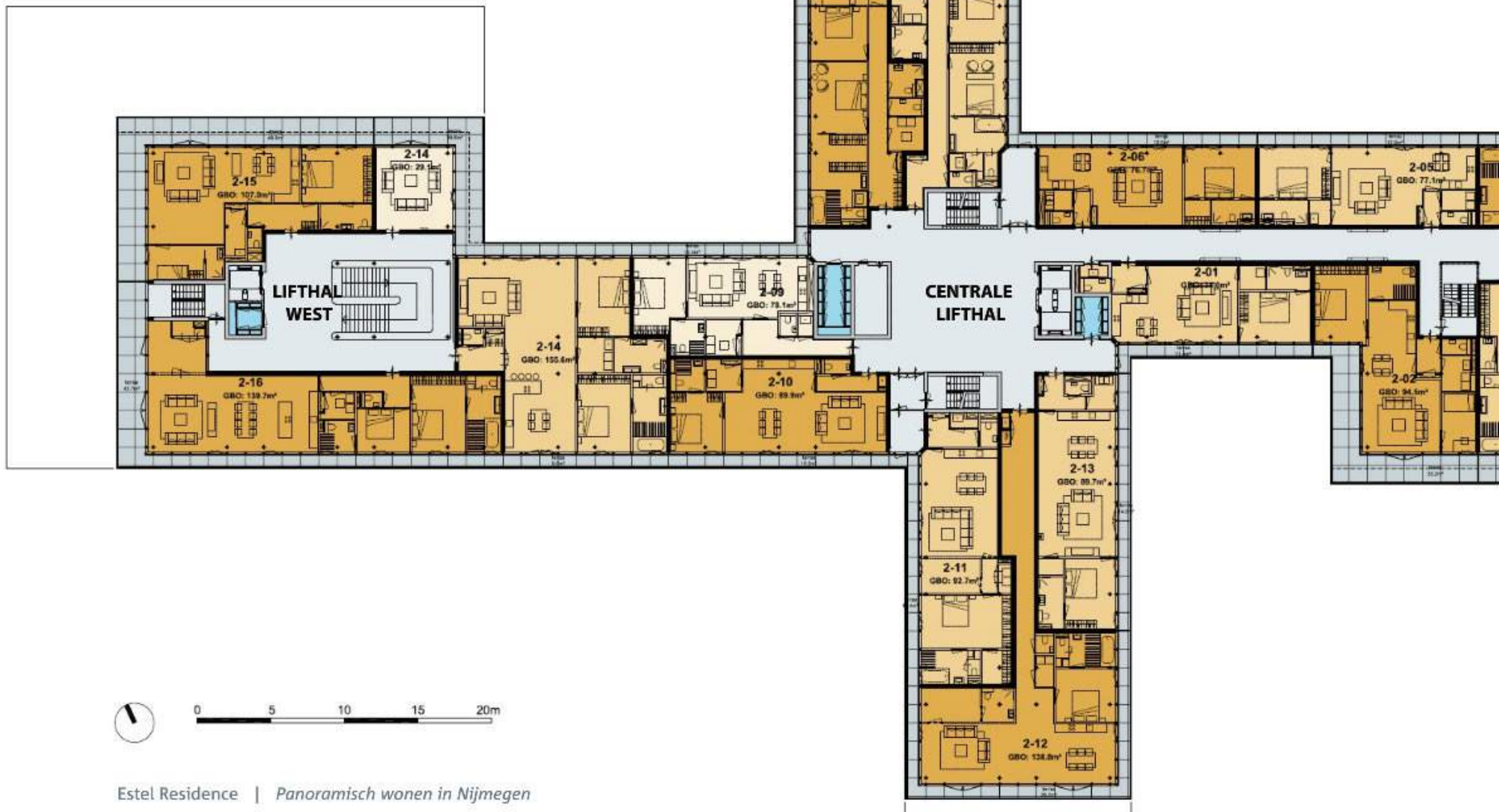


## Estel Residence 1<sup>e</sup> etage

Elk appartement heeft een eigen identiteit. Prefereert u een aparte tuinkamer of kiest u liever voor een appartement met lange entreegang, ideaal voor het uitstellen van uw kunstcollectie? Of heeft een appartement met breed front richting Ooijpolder uw voorkeur, zodat u vanuit iedere kamer van het uitzicht kunt genieten?



1 <sup>e</sup> etage	m <sup>2</sup> gebruiksoppervlak binnen	m <sup>2</sup> gebruiksoppervlak buitenruimte
1-1 De Luxe	75	11
1-2 De Luxe	95	33
1-3 Superior	133	47
1-4 Superior	117	31
1-5 De Luxe	77	12
1-6 De Luxe	77	12
1-7 Superior	160	33
1-8 Superior	175	36
1-9 De Luxe	79	10
1-10 De Luxe	87	12
1-11 De Luxe	103	13
1-12 Superior	139	42
1-13 De Luxe	90	14
1-14 High Executive	185	91
1-15 High Executive	107	300
1-16 High Executive	139	112



## Estel Residence 2<sup>e</sup> etage

Alle appartementen profiteren optimaal van riant daglicht. Dit licht maakt wonen in Estel Residence zo aantrekkelijk. De separate tuinkamer van 2-14 (of 1-14) is ook uitermate geschikt als atelierruimte.



2 <sup>e</sup> etage	m <sup>2</sup> gebruiksoppervlak binnen	m <sup>2</sup> gebruiksoppervlak buitenruimte
2-1 De Luxe	75	11
2-2 De Luxe	95	33
2-3 Superior	133	47
2-4 Superior	117	31
2-5 De Luxe	77	12
2-6 De Luxe	77	12
2-7 Superior	160	33
2-8 Superior	175	36
2-9 De Luxe	79	10
2-10 De Luxe	87	12
2-11 De Luxe	103	13
2-12 Superior	139	26
2-13 De Luxe	90	14
2-14 Superior	185	45
2-15 Superior	107	49
2-16 Superior	139	38

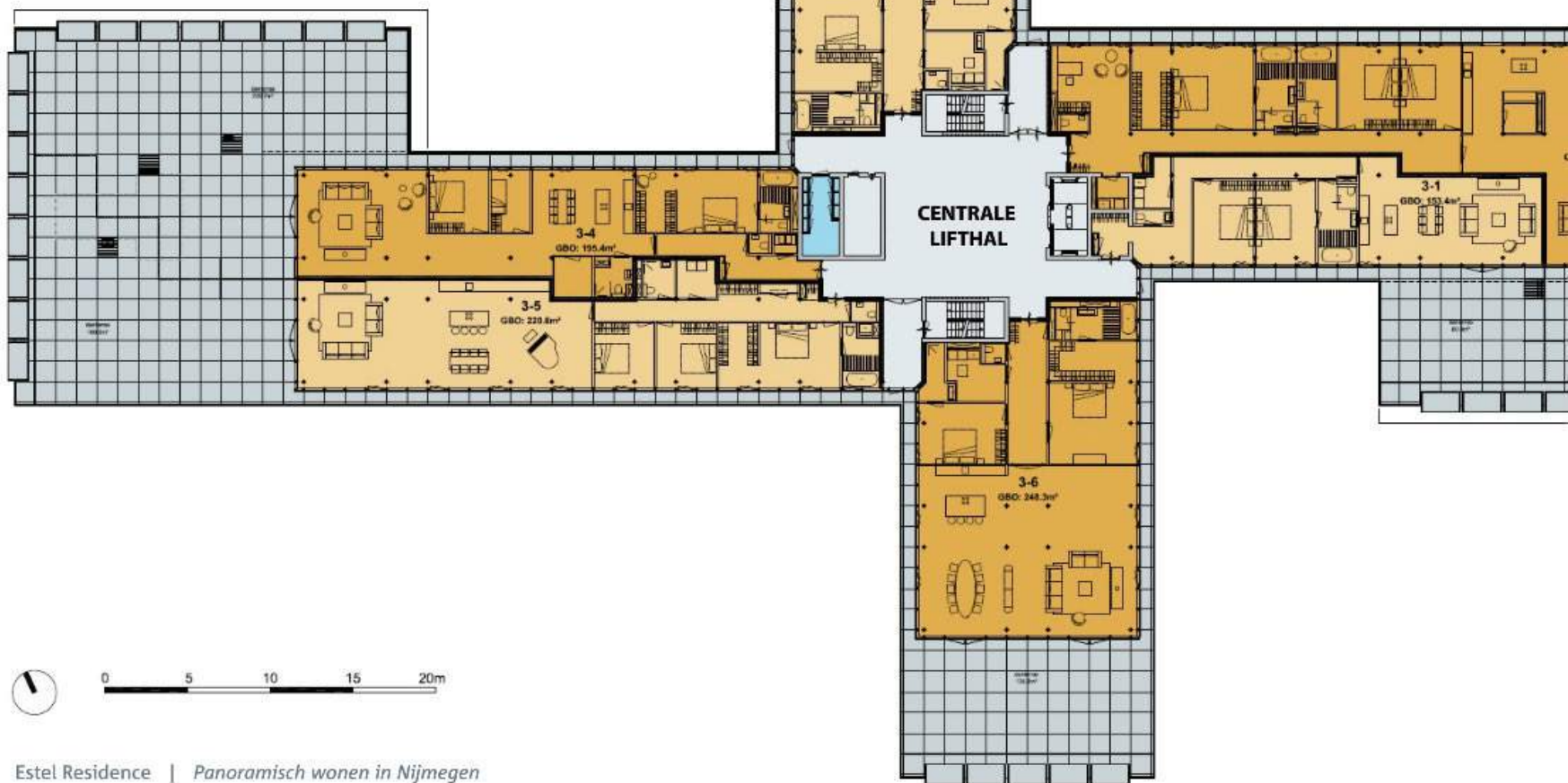


Appartementen 1-14 en 2-14 hebben een separate tuinkamer. Een heerlijke plek om bijvoorbeeld te werken of als atelier in te richten. Deze tuinkamer is via een privéterras toegankelijk en heeft ook een eigen toegangsdeur naar de hal met monumentale trap.





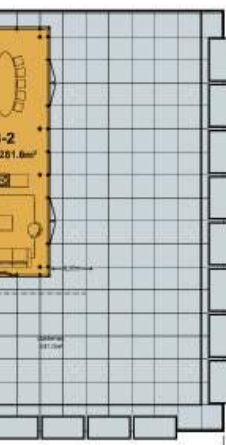






## Estel Residence 3<sup>e</sup> etage

De zes High Executive appartementen op de derde verdieping hebben allemaal een uitzonderlijk groot terras. Onze tuinarchitect adviseert u graag bij de inrichting hiervan.



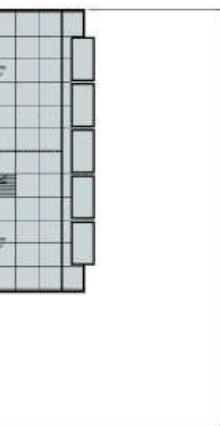
3 <sup>e</sup> etage		m <sup>2</sup> gebruiksoppervlak binnen	m <sup>2</sup> gebruiksoppervlak buitenruimte
3-1	High Executive	153	81
3-2	High Executive	282	231
3-3	High Executive	249	154
3-4	High Executive	197	240
3-5	High Executive	220	189
3-6	High Executive	248	135





## Estel Residence 4<sup>e</sup> etage

Deze zes High Executive appartementen bieden u alle mogelijkheden uw dromen te verwezenlijken. Ook het uitzicht over Nijmegen-Oost en de oude stad is indrukwekkend en groen.

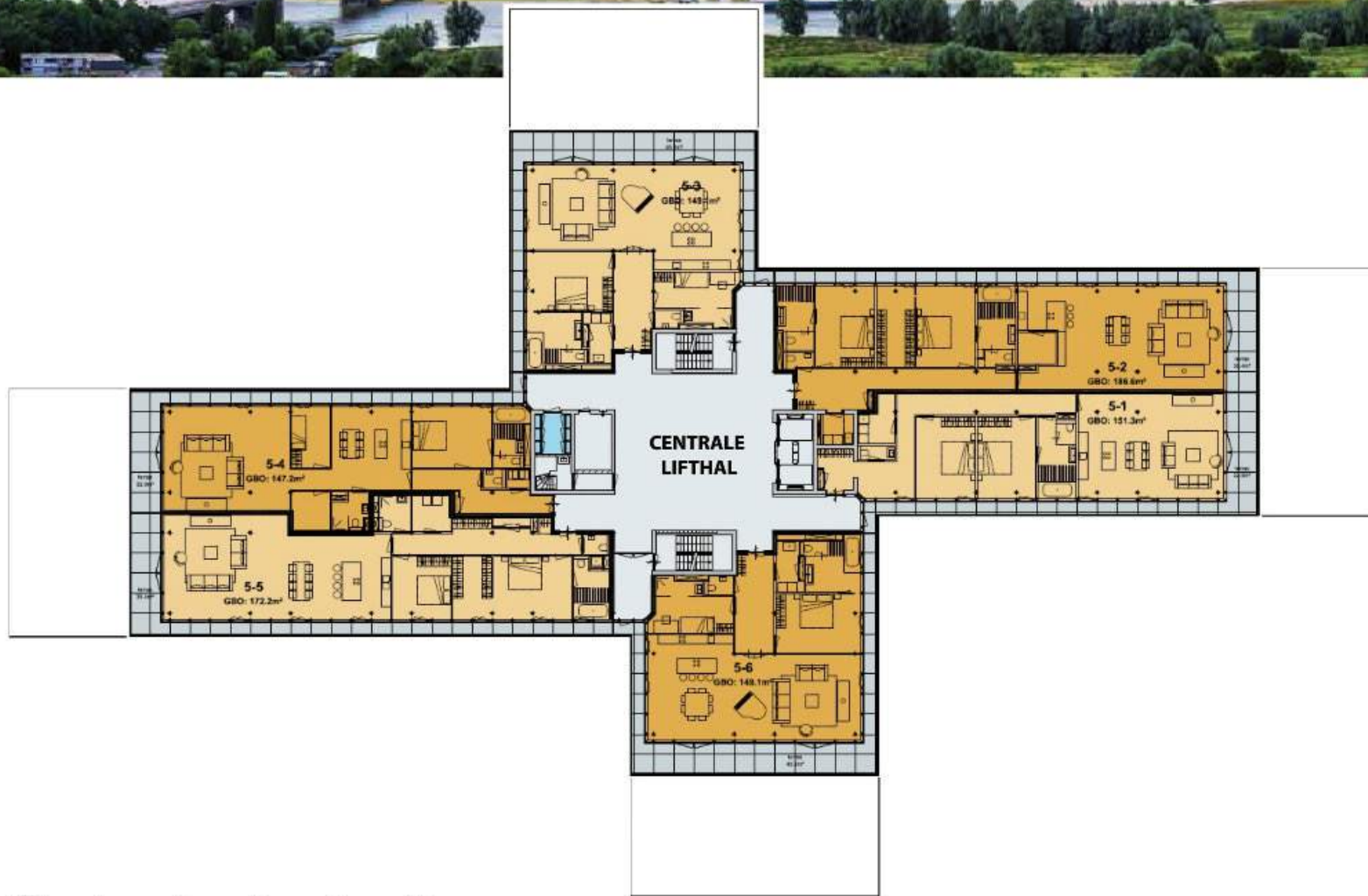


4 <sup>e</sup> etage		m <sup>2</sup> gebruiksoppervlak binnen	m <sup>2</sup> gebruiksoppervlak buitenruimte
4-1	High Executive	151	81
4-2	High Executive	188	84
4-3	High Executive	150	142
4-4	High Executive	148	81
4-5	High Executive	172	84
4-6	High Executive	150	142



Aan de westzijde komt een gemeenschappelijke tuin met diverse zitjes.









## Estel Residence 5<sup>e</sup> etage

De terrassen van deze zes Superior appartementen lopen langs het hele appartement. Zo geniet u optimaal van het panorama.



*Als u dat wenst, kunt u in uw appartement originele kastenwanden van roodbruin mahonie-fineer van Alexander Bodon laten plaatsen.*



		m <sup>2</sup> gebruiksoppervlak binnen	m <sup>2</sup> gebruiksoppervlak buitenruimte
5 <sup>e</sup> etage			
5-1	Superior	151	33
5-2	Superior	188	36
5-3	Superior	150	45
5-4	Superior	148	33
5-5	Superior	172	36
5-6	Superior	150	45





## Estel Residence 6<sup>e</sup> etage

Op deze verdieping bevinden zich twee exclusieve penthouses met eigen lifttoegang. Vanaf de twee royale dakterrassen, die elk penthouse heeft, geniet u van zon en uitzicht naar alle windrichtingen.



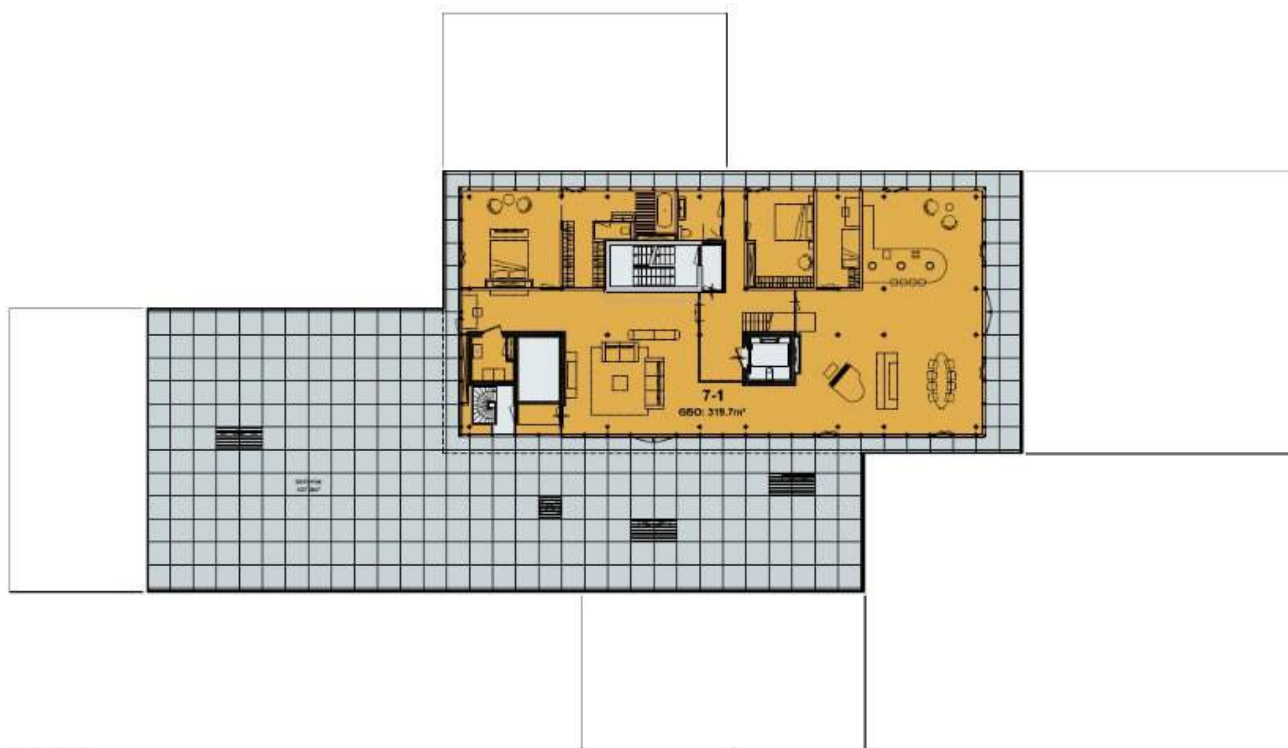
6 <sup>e</sup> etage		m <sup>2</sup> gebruiksoppervlak binnen	m <sup>2</sup> gebruiksoppervlak buitenruimte
6-1	Penthouse	270	385
6-2	Penthouse	360	283



De penthouses van Estel Residence zijn stuk voor stuk uniek. Zij bieden u veel creatieve vrijheid om uw eigen sfeer te creëren.







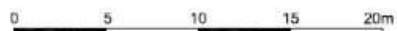
7<sup>e</sup> etage

Het superior penthouse heeft rondom een terras van maar liefst 500 m<sup>2</sup> ...



8<sup>e</sup> etage

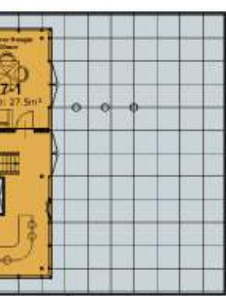
... en op de verdieping een riante daktuin van 125 m<sup>2</sup>.





## Estel Residence 7<sup>e</sup> en 8<sup>e</sup> etage

Het Superior Penthouse vormt de bekroning van Estel Residence. Dit penthouse biedt maar liefst 529 m<sup>2</sup> woonoppervlak plus 625 m<sup>2</sup> privédakterrassen. Om u maximale vrijheid te kunnen bieden, wordt dit kroonjuweel volledig vrij indeelbaar en nog niet afgewerkt opgeleverd. Samen met uw of onze binnenhuisarchitect kunt u hier een topappartement volledig naar uw eigen smaak, eisen en sfeer creëren. Zo kunt u bijvoorbeeld grote vides op de ruim vier meter hoge 8<sup>e</sup> verdieping realiseren.



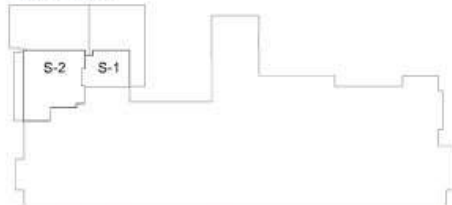
7 <sup>e</sup> etage		m <sup>2</sup> gebruiksoppervlak binnen	m <sup>2</sup> gebruiksoppervlak buitenruimte
7-1	Superior Penthouse (casco)	521	625

# Woningoverzicht

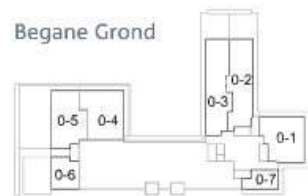
woningnummer	klasse	aantal parkeerplaatsen	m <sup>2</sup> gebruiksoppervlak			totaal exclusief parkeren
			woningopp.	buitenruimte	berging souterrain	
<b>Souterrain</b>						
S-1	Loft / kantoor	1	126	228	7	361
S-2	Loft / kantoor	2	293	362	12	667
<b>Begane grond</b>						
0-1	Superior	1	147	97	8	252
0-2	High Executive	2	161	89	12	262
0-3	High Executive	2	174	98	12	284
0-4	Superior	1	155	40	12	207
0-5	High Executive	2	143	180	13	336
0-6	De Luxe	1	66	98	7	171
0-7	De Luxe	1	47	25	7	79
<b>1e etage</b>						
1-1	De Luxe	1	75	11	8	94
1-2	De Luxe	1	95	33	8	136
1-3	Superior	2	133	47	11	191
1-4	Superior	2	117	31	11	160
1-5	De Luxe	1	77	12	8	97
1-6	De Luxe	1	77	12	8	97

woningnummer	klasse	aantal parkeerplaatsen	m <sup>2</sup> gebruiksoppervlak			totaal exclusief parkeren
			woningopp.	buitenruimte	berging souterrain	
1-7	Superior	2	160	33	11	204
1-8	Superior	2	175	36	12	224
1-9	De Luxe	1	79	10	8	97
1-10	De Luxe	1	87	12	8	107
1-11	De Luxe	1	103	13	8	124
1-12	Superior	2	139	42	13	194
1-13	De Luxe	1	90	14	9	113
1-14	High Executive	2	185	91	12	288
1-15	High Executive	2	107	300	12	419
1-16	High Executive	2	139	112	12	263
<b>2e etage</b>						
2-1	De Luxe	1	75	11	8	94
2-2	De Luxe	1	95	33	8	136
2-3	Superior	2	133	47	12	192
2-4	Superior	2	117	31	12	161
2-5	De Luxe	1	77	12	8	97
2-6	De Luxe	1	77	12	8	97
2-7	Superior	2	160	33	12	205

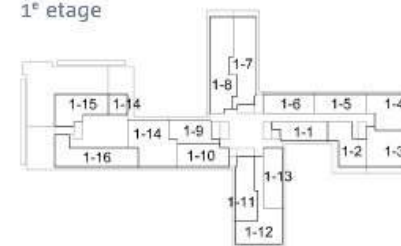
Souterrain



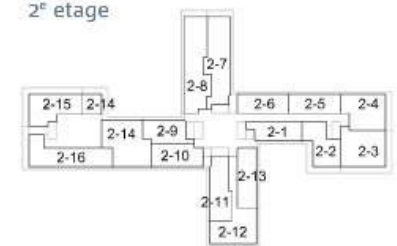
Begane Grond



1<sup>e</sup> etage



2<sup>e</sup> etage



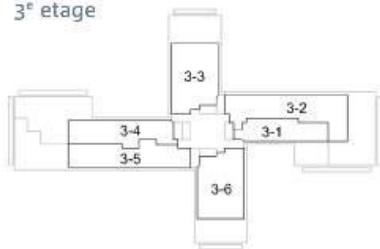


woningnummer	klasse	aantal parkeerplaatsen	m <sup>2</sup> gebruiksoppervlak			totaal exclusief parkeren
			woningopp.	buitenruimte	berging souterrain	
2-8	Superior	2	175	36	14	225
2-9	De Luxe	1	79	10	8	97
2-10	De Luxe	1	87	12	8	107
2-11	De Luxe	1	103	13	8	124
2-12	Superior	2	139	26	12	177
2-13	De Luxe	1	90	14	8	112
2-14	Superior	2	185	45	12	241
2-15	Superior	1	107	49	12	168
2-16	Superior	1	139	38	12	189
<b>3<sup>e</sup> etage</b>						
3-1	High Executive	2	153	81	11	245
3-2	High Executive	2	282	231	12	525
3-3	High Executive	2	249	154	12	415
3-4	High Executive	2	197	240	12	448
3-5	High Executive	2	220	189	12	421
3-6	High Executive	2	248	135	12	396
<b>4<sup>e</sup> etage</b>						
4-1	High Executive	2	151	81	9	241

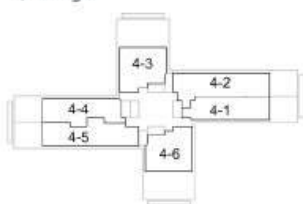
woningnummer	klasse	aantal parkeerplaatsen	m <sup>2</sup> gebruiksoppervlak			totaal exclusief parkeren
			woningopp.	buitenruimte	berging souterrain	
4-2	High Executive	2	188	84	12	284
4-3	High Executive	2	150	142	12	303
4-4	High Executive	2	148	81	12	241
4-5	High Executive	2	172	84	12	268
4-6	High Executive	2	150	142	12	303
<b>5<sup>e</sup> etage</b>						
5-1	Superior	2	151	33	12	196
5-2	Superior	2	188	36	14	238
5-3	Superior	2	150	45	12	207
5-4	Superior	2	148	33	12	193
5-5	Superior	2	172	36	12	220
5-6	Superior	2	150	45	12	207
<b>6<sup>e</sup> etage</b>						
6-1	Penthouse	3	270	385	12	667
6-2	Penthouse	3	360	283	12	655
<b>7<sup>e</sup> en 8<sup>e</sup> etage</b>						
7-1	Superior Penthouse (casco)	3	521	625	12	1.158



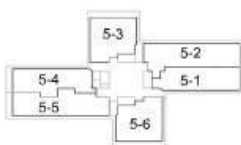
3<sup>e</sup> etage



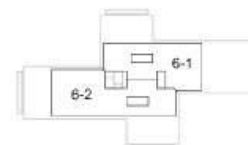
4<sup>e</sup> etage



5<sup>e</sup> etage



6<sup>e</sup> etage



7<sup>e</sup> en 8<sup>e</sup> etage



## Colofon

**Opdrachtgever:** FiduVast vastgoed groeifonds

**Ontwikkeling:** Credo real estate development España SL

**Bouwrealisatie:** VolkerWessels



### ADVISEURS

**Architectuurhistorisch advies:** Van Meijel adviseurs in cultuurhistorie, Nijmegen

**Ontwerp gevel en interieurelementen:** Teake Bouma, Delft

**Ontwerp plattegronden:** Arcades Arquitectura Mediterránea S.L., Sitges, Spanje

**Ontwerp tuinen:** Arda van Helsdingen Landschapsarchitect bnt, Utrecht

**Uitwerking ontwerp:** Geesink Weusten Architecten, Arnhem

**Adviseur Bouwfysica en brandveiligheid:** Adviesbureau Peutz, Mook

**Installatie ontwerp:** Nieuwe Energie B.V., Zaltbommel

**Constructie advies:** Van der Vorm Engineering Delft B.V., Delft

### VERKOOPTTEAM

#### Fiduvast

Coen Tutein Nolthenius: +31 (0) 6 15 95 11 39

Audrey Spanbroek: +31 (0) 6 49 89 35 15

info@estelresidence.nl

www.estelresidence.nl

#### Strijbosch Thunnissen

Kantoor: +31 (0) 24 365 10 10

Harry van Loon: +31 (0) 6 53 76 42 87

info@s-t.nl

www.stmakelaars.nl



Estel Residence | Barbarossastraat 35 | 6522 DK Nijmegen

Contact: FiduVast vastgoed groeifonds | Meander 701 | 6825 ME Arnhem | +31 (0)26 362 91 15 | [info@fiduvast.nl](mailto:info@fiduvast.nl) | [www.fiduvast.nl](http://www.fiduvast.nl)

[WWW.ESTELRESIDENCE.NL](http://WWW.ESTELRESIDENCE.NL)

